

TATA CARA UPDATE DATABASE CSE 5

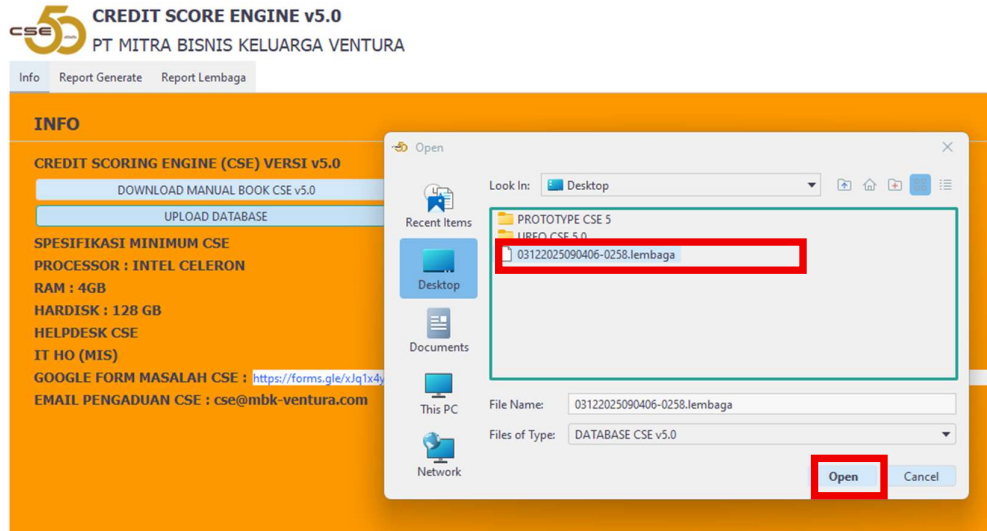
1. Download dan Simpan file Database yang diberikan oleh MIS HO ke Desktop masing-masing TL/Staff MIS.
2. Buka CSE 5.0 dan pilih menu **INFO**.



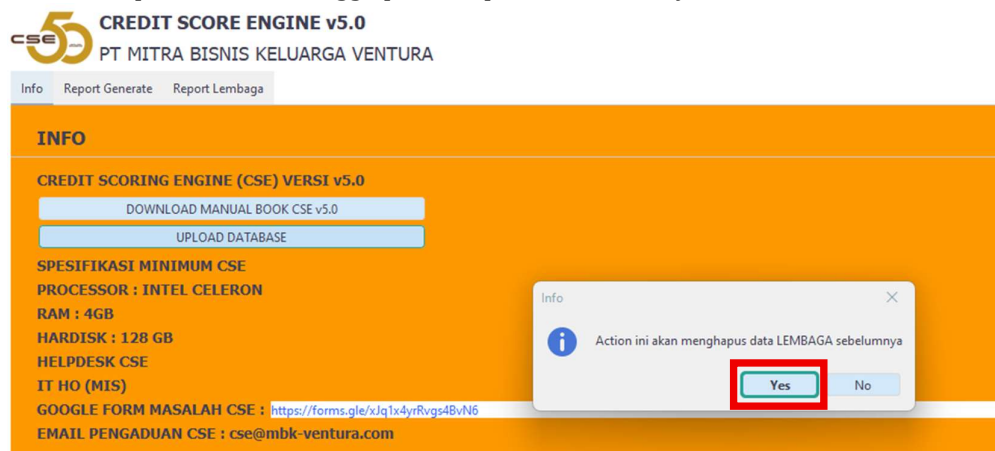
3. Setelah masuk ke Menu INFO kemudian pilih Upload Database.



4. Kemudian pilih File yang tadi di Dwonload dan Simpan di Desktop dan Open.



5. Kemudian pilih YES dan tunggu proses update databasenya selesai.



6. Setelah selsai tinggal pilih OK dan lakukan Generate seperti biasa, dan Database Lembaga sudah Update dan sudah disesuaikan dengan permintaan Operational HO.

